

# 玉米淀粉市场

## 周度报告

(2022.10.20-2022.10.27)



### Mysteel 农产品

编辑：张华芹、吴美霞、龙雪云

电话：0533-7026651

邮箱：zhanghuaqin@mysteel.com

021-66896650

---

# 玉米淀粉市场周度报告

(2022. 10. 20-2022. 10. 27)

## 研究方法及标准

报告中的数据皆为本机构自有的调研数据，我们通过与市场业内人士的电话交流、在线交流、实地调研等方式对报告中数据进行验证和修正，以力求真实的反馈市场情况，并给出相应的结论，为客户的决策提供必要的帮助和参考。

## 报告可信度及声明

Mysteel 农产品力求以最详实的信息为客户提供指导与帮助，但对于据此报告做出的任何商业决策可能产生的风险，本机构不承担任何法律责任。

---

# 目 录

玉米淀粉市场周度报告 .....	- 2 -
本周核心观点.....	- 1 -
第一章 本周玉米淀粉基本面概述 .....	- 1 -
第二章 玉米淀粉市场行情回顾 .....	- 2 -
第三章 玉米淀粉供应分析.....	- 2 -
3.1 玉米淀粉企业开机变化 .....	- 2 -
3.2 玉米淀粉企业库存变化 .....	- 4 -
第四章 玉米淀粉下游需求分析 .....	- 5 -
4.1 玉米淀粉周度提货量变化.....	- 5 -
4.2 淀粉糖开机变化.....	- 5 -
4.3 箱板纸、瓦楞纸开机变化.....	- 6 -
第五章 玉米淀粉周度供需平衡表 .....	- 7 -
第六章 玉米淀粉企业代表区域利润.....	- 7 -
第七章 玉米淀粉盘面解读.....	- 8 -
第八章 关联产品分析.....	- 9 -
7.1 玉米市场行情分析.....	- 9 -

---

7.2 玉米与玉米淀粉价差对比.....	- 9 -
7.3 木薯淀粉与玉米淀粉价差对比.....	- 10 -
第九章 心态解读 .....	- 11 -
第十章 玉米淀粉后市影响因素分析.....	- 12 -
第十一章 后期预判.....	- 13 -

## 本周核心观点

本周市场成交多为零星补单未有批量放量成交情况，市场价格继续上行动力不足。华北市场目前货源相对紧张，市场价格预计变化幅度较小，未来建议关注吉林供应增量对淀粉价格的影响，以及东北地区企业销售策略变化。

## 第一章 本周玉米淀粉基本面概述

表 1 玉米淀粉基本面一览表

	类别	本周	上周	涨跌
供应	玉米淀粉周度产量 (万吨)	31.42	29.37	+2.05
	玉米淀粉企业开机率	61.5%	57.49%	+4.01%
	玉米淀粉企业库存 (万吨)	73.9	76	-2.1
需求	F55 果葡糖浆开机率	46.93%	45.19%	+1.74%
	麦芽糖浆开机率	47.49%	51.58%	-4.09%
	瓦楞纸开机率	56.47%	54.81%	+1.66%
	箱板纸开机率	64.50%	62.82%	+1.68%
利润	黑龙江 (元/吨)	154	112	+42
	山东 (元/吨)	223	211	+12
	吉林 (元/吨)	218	204	+14
价格	黑龙江 (元/吨)	2900	2880	+20
	山东 (元/吨)	3160	3130	+30
	全国 (元/吨)	3042	3010	+32
价差	玉米淀粉-玉米 (元/吨)	320	350	-30
	木薯淀粉-玉米淀粉 (元/吨)	809	912	-103

数据来源：钢联数据

## 第二章 玉米淀粉市场行情回顾

本周玉米淀粉价格止涨企稳。截至10月27日，山东玉米淀粉主流成交价3140-3180元/吨，价格较上周基本持平；河北玉米淀粉主流成交价3160元/吨，价格较上周持平；吉林玉米淀粉主流成交价格2980-3020元/吨；黑龙江玉米淀粉主流成交2900元/吨，价格较上周持平。

本周玉米淀粉价格止涨企稳。上周玉米淀粉市场放量成交，下游备货基本结束，本周市场新签订单减少。但多数企业手持批量未执行合同，企业仍存挺价心态；另外，山东局部区域受疫情影响，部分企业停产停止发货，加剧市场供应紧张局面。与华北市场不同的是，东北地区本周开工率上升，走货相对一般，价格维持稳定，华北-东北价差扩大至250元/吨。华北目前货源相对紧张，市场价格预计变化幅度较小，未来建议关注吉林供应增量对淀粉价格的影响，以及东北地区企业销售策略变化。

2021-2022年主产区玉米淀粉价格走势（元/吨）



数据来源：钢联数据

图 1 2018-2022 年主产区玉米淀粉价格走势

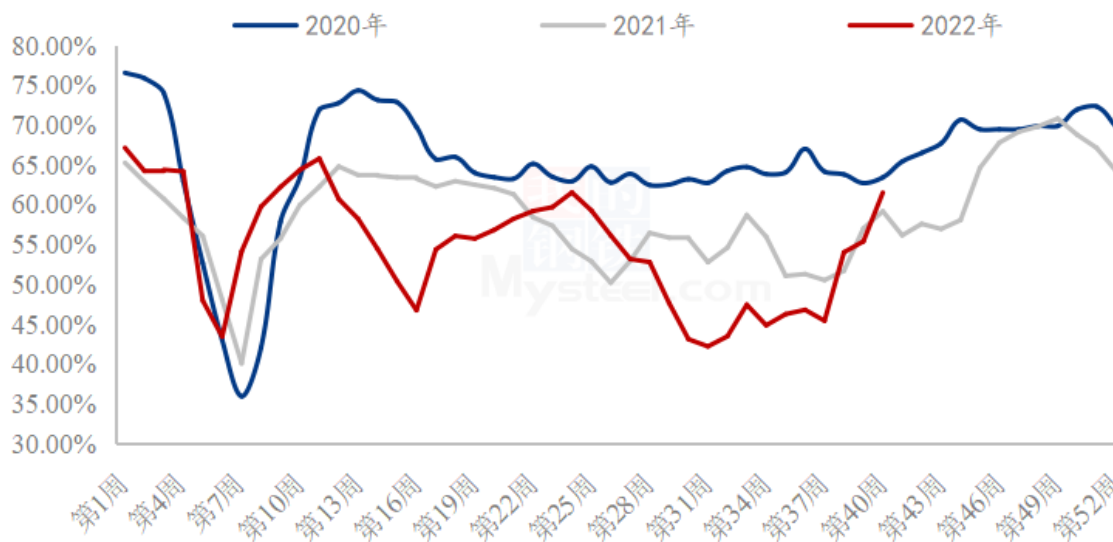
## 第三章 玉米淀粉供应分析

### 3.1 玉米淀粉企业开机变化

据 Mysteel 农产品调查数据显示，本周玉米淀粉开工率及产量继续上升。主要是吉林区域玉米淀粉产量上升较为明显。

本周（10月20日-10月26日）全国玉米加工总量为63.1万吨，较上周玉米用量增加2.47万吨；周度全国玉米淀粉产量为31.42万吨，较上周产量增加2.05万吨。开机率为61.5%，较上周升高4.01%。

全国69家玉米淀粉企业开机率走势图



数据来源：钢联数据

图2 全国69家玉米淀粉企业开机率走势图

2021-2022年全国玉米淀粉企业周度产量（吨）

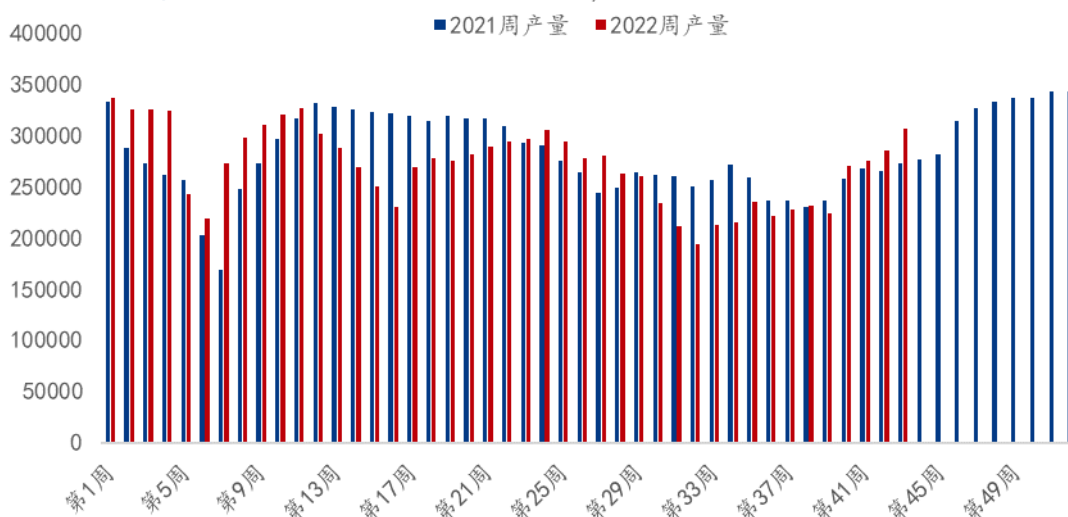


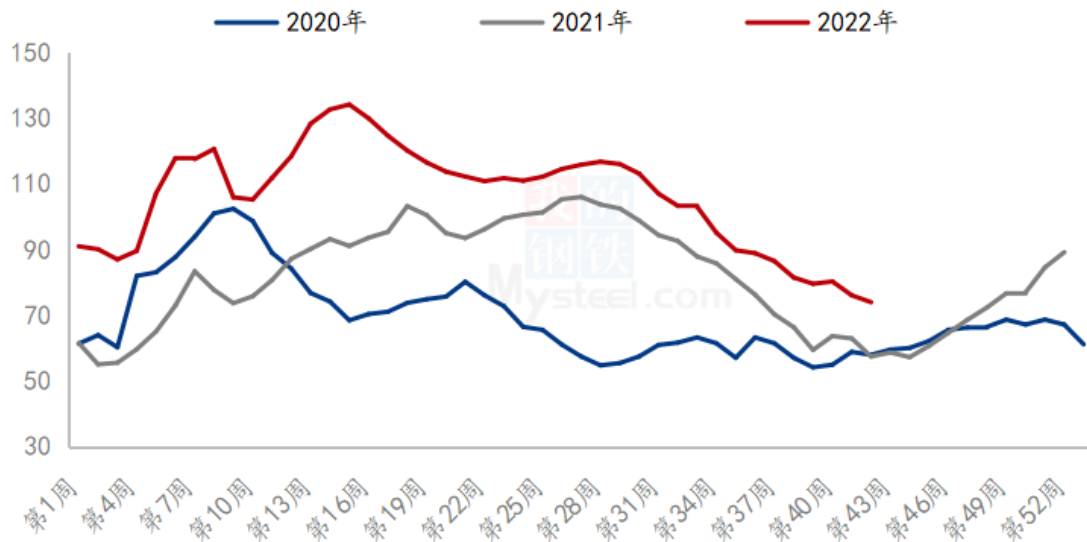
图 3 2021-2022 年全国玉米淀粉企业周度产量对比

### 3.2 玉米淀粉企业库存变化

据 Mysteel 农产品调查数据显示，本周玉米淀粉库存继续下降，上周华北市场成交依旧良好，库存继续下降，多数企业限量发货。黑龙江地区物流发运状况好转，前期堆积库存有序发出。

截至 10 月 26 日玉米淀粉企业淀粉库存总量 73.9 万吨，较上周下降 2.1 万吨，降幅 2.76%，月降幅 9.21%；年同比增幅 26.11%。

全国 69 家玉米淀粉企业库存统计（万吨）



数据来源：钢联数据

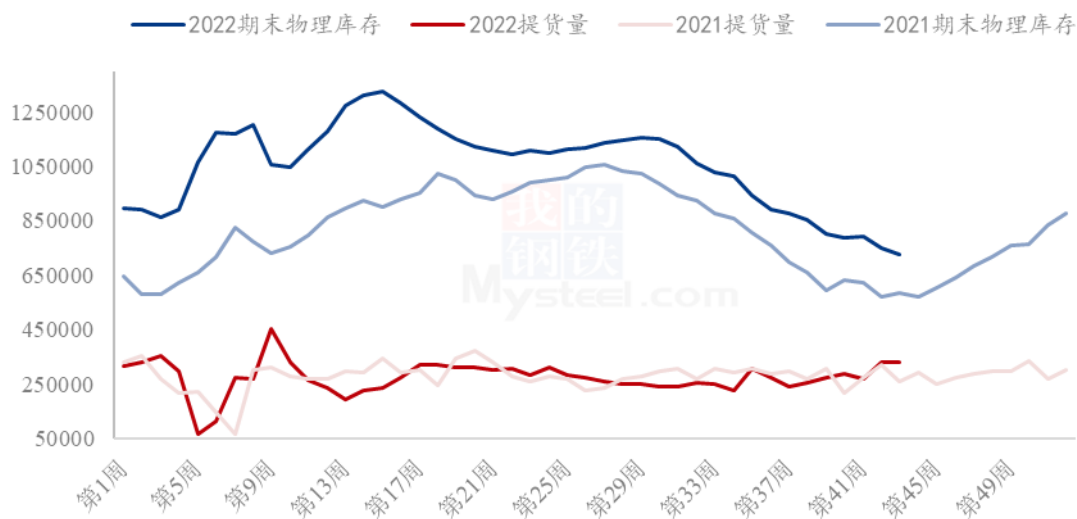


图 4 全国 69 家 玉米淀粉企业库存统计

## 第四章 玉米淀粉下游需求分析

### 4.1 玉米淀粉周度提货量变化

2021-2022年玉米淀粉周度提货量（吨）



数据来源：钢联数据

图 5 2021-2022 年玉米淀粉周度提货量

### 4.2 淀粉糖开机变化

本周淀粉糖各产品开工有涨有跌，但整体来看，行业开工处于较低位置。截至本周四，本周结晶葡萄糖开工率 45.08%，环比上周下滑 0.41 个百分点，近期市场开工区间震荡，整体限产出货。麦芽糖浆开工率为 47.49%，环比上周下滑 4.09 个百分点，近期部分地区新冠疫情影响，生产受限，停机增多。本周 F55 果葡糖浆开机率在 46.93%，整体开工增加 1.74 个百分点，饮料需求淡季，市场限产控制整体库存增加程度。麦芽糊精开工率为 42.08%，环比上周增加 3.31 个百分点，部分限产企业逐步恢复，整体开工增加。

2021-2022年淀粉糖各产品开工率变化 (%)



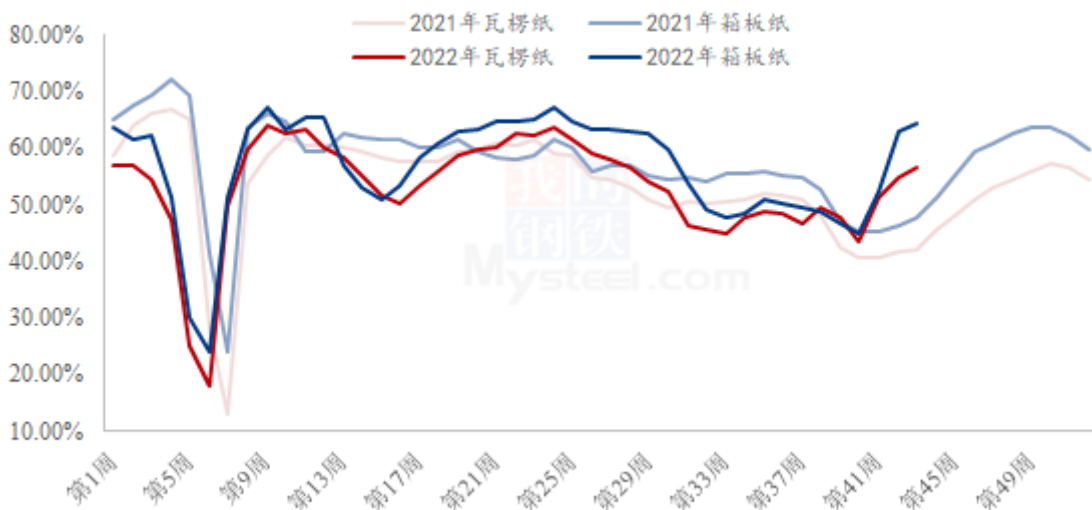
数据来源：钢联数据

图 6 2021-2022 年淀粉糖各产品开工率变化

#### 4.3 箱板纸、瓦楞纸开机变化

本周国内瓦楞纸开工 56.47%，环比上周升高 1.66%；箱板纸开工 64.5%，环比上周升高 1.68%。

2021-2022年瓦楞纸与箱板纸周度开机走势 (%)



数据来源：钢联数据

图 7 2021-2022 年瓦楞纸与箱板纸周度开机走势

## 第五章 玉米淀粉周度供需平衡表

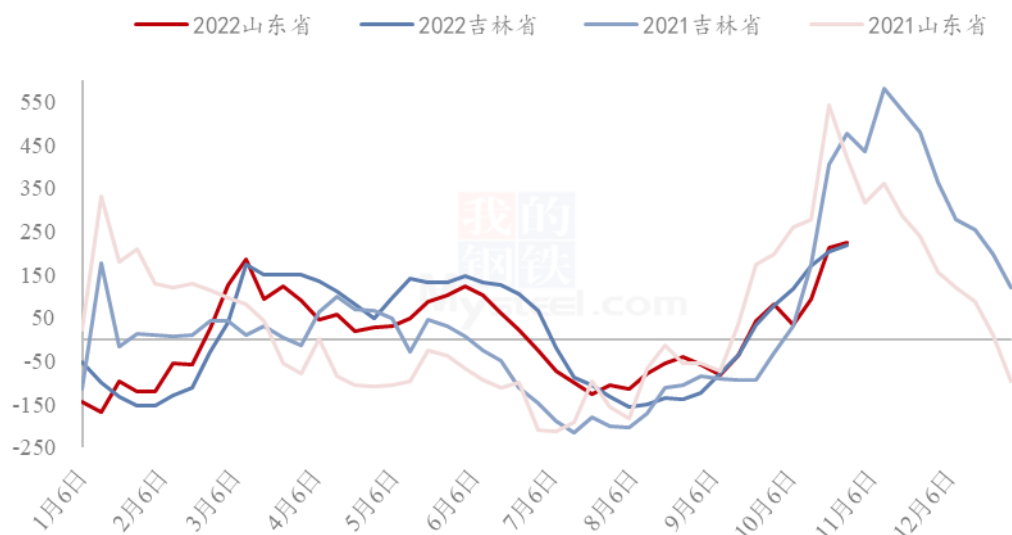
表 2 2022 年国内商品玉米淀粉周度平衡表（单位：吨）

2022年国内商品玉米淀粉周度平衡表					
周	期初库存	产量	总供给	表观消费量	期末库存
第43周	760000	314200	1074200	335200	739000
第42周	802000	293700	1095700	335700	760000
第41周	795000	282900	1077900	275900	802000
第40周	814000	275900	1089900	294900	795000

## 第六章 玉米淀粉企业代表区域利润

本周吉林玉米淀粉对冲副产品利润为 218 元/吨，较上周升高 14 元/吨；山东玉米淀粉对冲副产品利润为 223 元/吨，较上周升高 12 元/吨。本周玉米淀粉市场价格坚挺运行，加之副产品蛋白价格高位运行，玉米淀粉生产企业利润良好。

2021-2022年玉米淀粉区域利润（元/吨）



数据来源：钢联数据

图 8 2021-2022 年玉米淀粉区域利润

## 第七章 玉米淀粉盘面解读

1月盘面接货利润（元/吨）

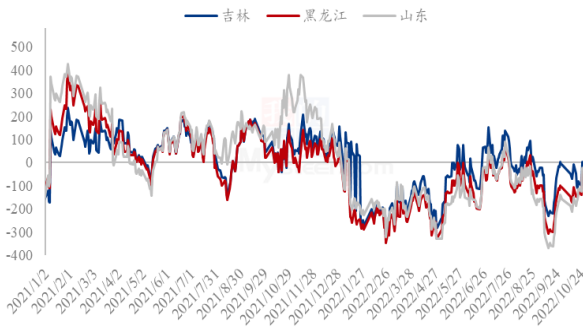


图 9 盘面接货利润（1月）

1月厂库交割利润（元/吨）

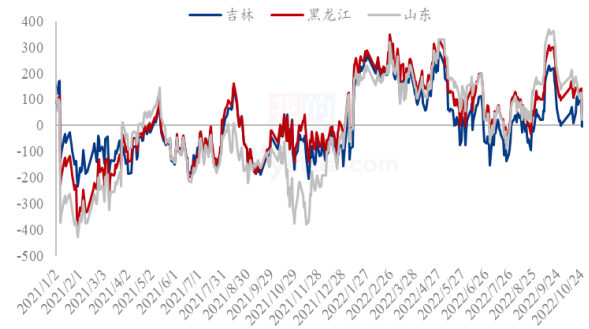


图 10 厂库交割利润（1月）

1月合约价差（淀粉-玉米）



图 11 合约价差（1月淀粉-玉米）

5月合约价差（淀粉-玉米）

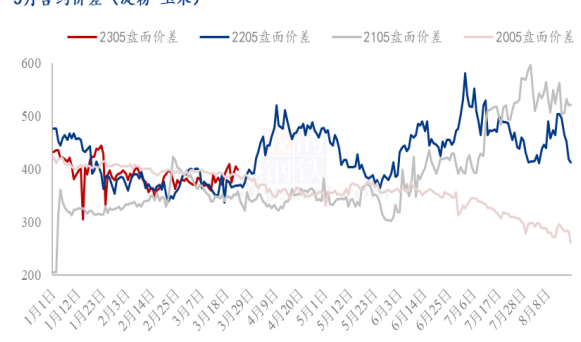


图 12 合约价差（5月淀粉-玉米）

淀粉1/5价差

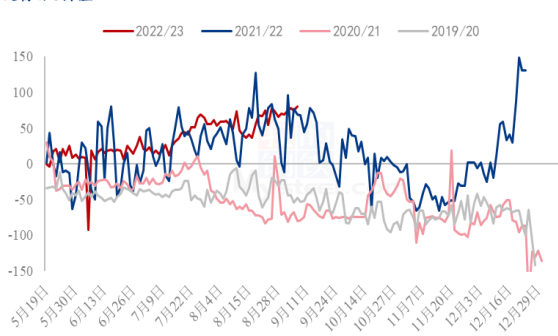


图 13 淀粉 1/5 价差

1月玉米基差 / 1月淀粉基差（吉林、黑龙江、山东）

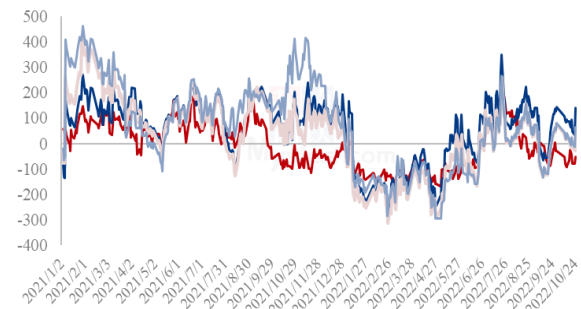


图 14 黑龙江、吉林、山东淀粉基差

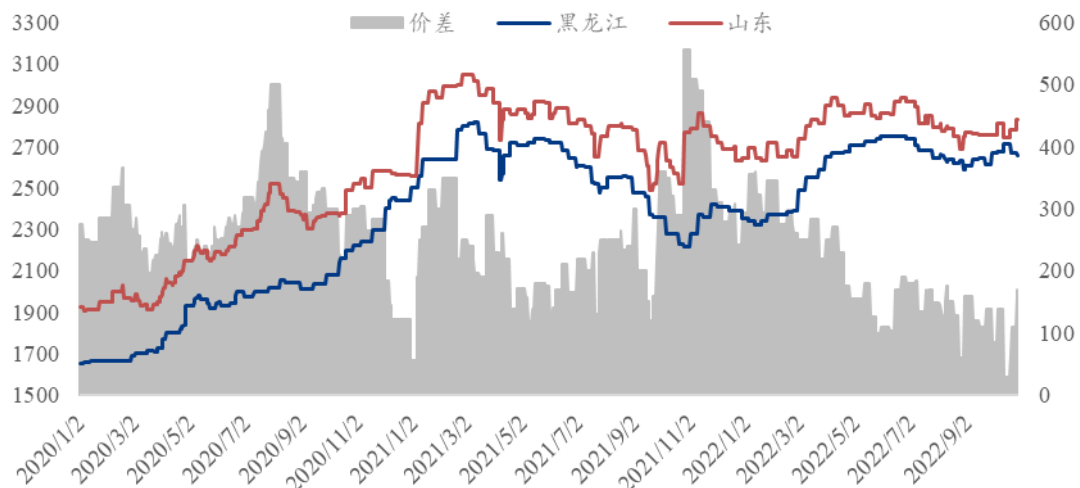
数据来源：钢联数据

## 第八章 关联产品分析

### 7.1 玉米市场行情分析

本周玉米淀粉价格止涨企稳。上周玉米淀粉市场放量成交，下游备货基本结束，本周市场新签订单减少。但多数企业手持批量未执行合同，企业仍存挺价心态；另外，山东局部区域受疫情影响，部分企业停产停止发货，加剧市场供应紧张局面。与华北市场不同的是，东北地区本周开工率上升，走货相对一般，价格维持稳定，华北-东北价差扩大至 250 元/吨。华北目前货源相对紧张，市场价格预计变化幅度较小，未来建议关注吉林供应增量对淀粉价格的影响，以及东北地区企业销售策略变化。

2020-2022年黑龙江与山东深加工玉米收购价格对比（元/吨）



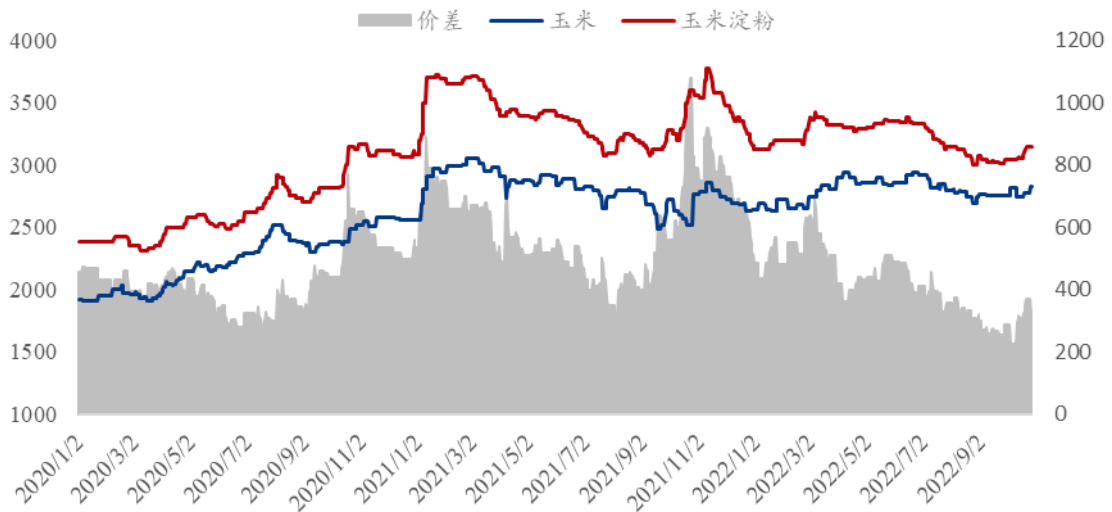
数据来源：钢联数据

图 15 2020-2022 年黑龙江与山东深加工玉米收购价格对比

### 7.2 玉米与玉米淀粉价差对比

截至本周四，山东玉米与玉米淀粉价差为 320 元/吨，环比上周四收窄 30 元/吨，原料玉米价格小幅上涨，淀粉价格坚挺稳定，使得两者价差收窄运行。

2020-2022年山东玉米-玉米淀粉价差走势对比（元/吨）



数据来源：钢联数据

图 16 2020-2022 年山东玉米-玉米淀粉价差走势对比

### 7.3 木薯淀粉与玉米淀粉价差对比

2022 年第 43 周，本周木薯淀粉与玉米淀粉价差明显收窄运行，平均价差 809 元/吨，环比上周收窄 103 元/吨。本周木薯淀粉市场表现弱稳，各主要港口缓慢到货，下游需求持续恢复中，贸易商走货情况一般，近期外盘价格震荡回落，预计短期内木薯淀粉市场价格暂稳为主，局部小幅波动。山东本周玉米淀粉价格维持坚挺运行，前期订单签售良好，下游按需提货为主，新签订单情况一般，预计短期玉米淀粉价格维持稳定运行为主。

2020-2022年玉米淀粉-木薯淀粉价差对比（元/吨）

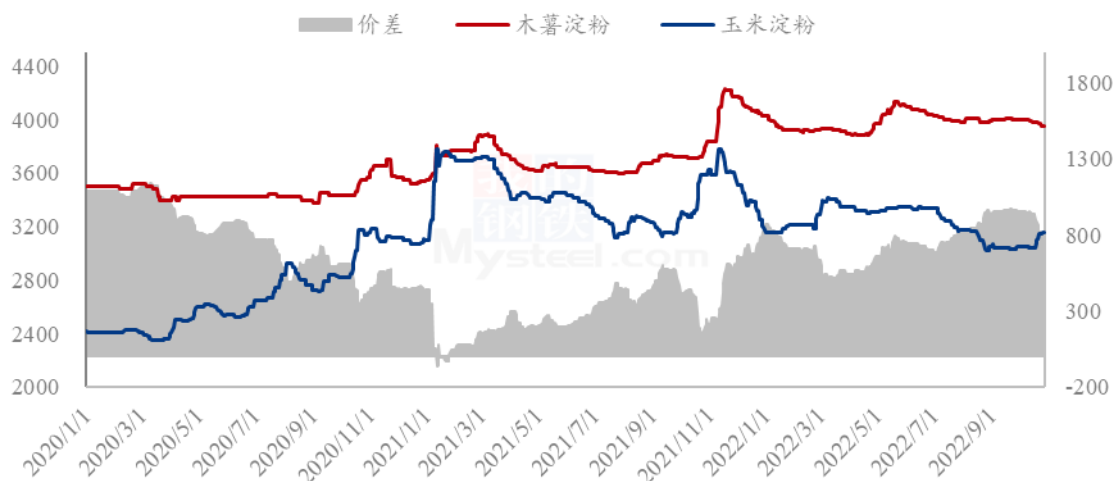
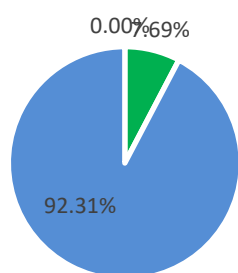


图 17 2020-2022 年玉米淀粉-木薯淀粉价差对比

备注：玉米淀粉价格为山东市场主流成交价格均值；木薯淀粉价格为山东市场出库自提价格均值。

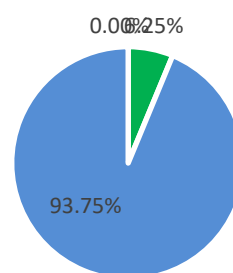
## 第九章 心态解读

玉米淀粉生产企业心态调研



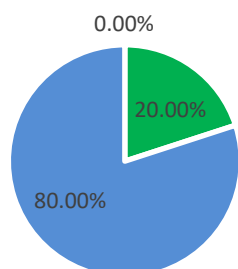
■ 看涨 ■ 看跌 ■ 震荡

玉米淀粉贸易商心态调研



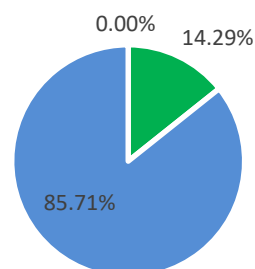
■ 看涨 ■ 看跌 ■ 震荡

玉米淀粉资金心态调研



■ 看涨 ■ 看跌 ■ 震荡

玉米淀粉下游企业心态调研



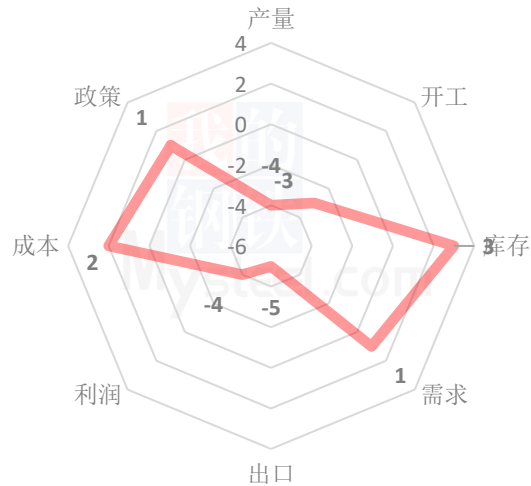
■ 看涨 ■ 看跌 ■ 震荡

(样本数量：生产企业 26；贸易商 14；资金 16；下游 14；)



## 第十章 玉米淀粉后市影响因素分析

玉米淀粉后市价格影响因素分析



### 影响因素分析：

**开工：**周度开工持续升高

**产量：**产量同比环比增加明显

**库存：**淀粉库存持续去化

**需求：**工业需求稳中向好

**成本：**玉米价格坚挺

**出口：**淀粉出口仍处于限制

**总结：**前期玉米淀粉下游拿货较多，短期内新签单量一般，但是收到不可控疫情因素的影响，预计短期玉米淀粉价格维持坚挺运行。

影响因素及影响力值说明

5	重大利好	-5	重大利空
4	明显利好	-4	明显利空
3	一般利好	-3	一般利空
2	小幅利好	-2	小幅利空
1	弱势利好	-1	弱势利空

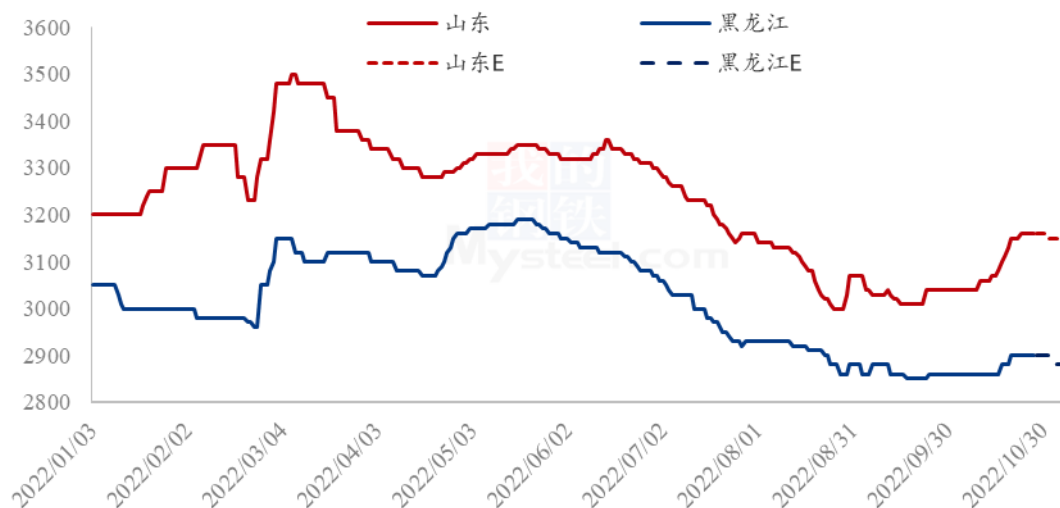
注：以对价格的影响力确定利好利空因素，该因素的影响力指标是通过与市场人士充分沟通后结合市场客观情况进行的综合数值判定。



## 第十一章 后期预判

利多方面，原料玉米价格坚挺运行，产区到销区运费上涨明显，加之上周企业签售订单充裕，支撑淀粉价格；利空方面，玉米淀粉开工率持续升高，企业新签订单情况一般，各地疫情反复，影响玉米淀粉消费。

2022年主要产区玉米淀粉价格走势预测图（元/吨）



数据来源：钢联数据

图 18 2022 年主要产区玉米淀粉价格走势预测

资讯编辑：张华芹 0533-7026651 吴美霞 021-66896650

资讯监督：王涛 0533-7026866

资讯投诉：陈杰 021-26093100