

玉米淀粉市场

周度报告

(2022.12.22-2022.12.29)



Mysteel 农产品

编辑：张华芹、吴美霞、龙雪云

电话：0533-7026651

邮箱：zhanghuaqin@mysteel.com

021-66896650

玉米淀粉市场周度报告

(2022. 12. 22-2022. 12. 29)

研究方法及标准

报告中的数据皆为本机构自有的调研数据，我们通过与市场业内人士的电话交流、在线交流、实地调研等方式对报告中数据进行验证和修正，以力求真实的反馈市场情况，并给出相应的结论，为客户的决策提供必要的帮助和参考。

报告可信度及声明

Mysteel 农产品力求以最详实的信息为客户提供指导与帮助，但对于据此报告做出的任何商业决策可能产生的风险，本机构不承担任何法律责任。

目 录

玉米淀粉市场周度报告	- 2 -
本周核心观点.....	- 1 -
第一章 本周玉米淀粉基本面概述	- 1 -
第二章 玉米淀粉市场行情回顾	- 2 -
第三章 玉米淀粉供应分析.....	- 2 -
3.1 玉米淀粉企业开机变化	- 2 -
3.2 玉米淀粉企业库存变化	- 4 -
第四章 玉米淀粉下游需求分析	- 5 -
4.1 玉米淀粉周度提货量变化.....	- 5 -
4.2 淀粉糖开机变化.....	- 5 -
4.3 箱板纸、瓦楞纸开机变化.....	- 6 -
第五章 玉米淀粉周度供需平衡表	- 7 -
第六章 玉米淀粉企业代表区域利润	- 7 -
第七章 玉米淀粉盘面解读.....	- 8 -
第八章 关联产品分析	- 9 -
7.1 玉米市场行情分析.....	- 9 -

7.2 玉米与玉米淀粉价差对比.....	- 9 -
7.3 木薯淀粉与玉米淀粉价差对比.....	- 10 -
第九章 心态解读	- 11 -
第十章 玉米淀粉后市影响因素分析	- 12 -
第十一章 后期预判	- 13 -

本周核心观点

本周玉米淀粉市场价格维持底部震荡，价格跌至本年度新低后企业生产利润亏损严重，一定程度上提振上游挺价心态以及中下游客户逢低补库采购积极性，玉米淀粉价格在 3000 元/吨左右有有力支撑。但随着春节假期临近，市场购销活动将陆续停滞，市场价格波动幅度预计有限，年前价格维持底部震荡。

第一章 本周玉米淀粉基本面概述

表 1 玉米淀粉基本面一览表

	类别	本周	上周	涨跌
供应	玉米淀粉周度产量 (万吨)	28.3	28.67	-0.37
	玉米淀粉企业开机率	55.39%	56.11%	-0.72%
	玉米淀粉企业库存 (万吨)	80.6	76.1	+4.6
需求	F55 果葡糖浆开机率	44.57%	44.07%	+0.5%
	麦芽糖浆开机率	47.1%	49.2%	-2.1%
	瓦楞纸开机率	50.68%	51.15%	-0.47%
	箱板纸开机率	56.28%	57.43%	-1.15%
利润	黑龙江 (元/吨)	-139	-73	-66
	山东 (元/吨)	-191	-123	-68
	吉林 (元/吨)	-139	-104	-21
价格	黑龙江 (元/吨)	2820	2840	-20
	山东 (元/吨)	3000	3020	-20
	全国 (元/吨)	2958	3017	-59
价差	玉米淀粉-玉米 (元/吨)	100	90	+10
	木薯淀粉-玉米淀粉 (元/吨)	698	636	+62

第二章 玉米淀粉市场行情回顾

本周玉米淀粉价格底部震荡。截至12月29日，山东玉米淀粉主流成交价3000-3050元/吨，价格较上周持平；河北玉米淀粉主流成交价3100-3130元/吨，较上周持平；吉林玉米淀粉主流成交价格2950-3000元/吨，价格较上周持平；黑龙江玉米淀粉主流成交2820-2850元/吨，价格较上周持平。

本周玉米淀粉价格维持底部震荡，价格波动幅度有限。由于下游需求表现较为疲软，市场成交情况较差，企业为缓解库存及销售压力积极抛售，拉低玉米淀粉市场价格。但随着玉米淀粉跌至关键支撑点—3000元/吨，企业继续降价意愿偏低，挺价心理开始抬头。由于主副产品价格均出现大幅度下降，企业生产利润大幅度缩水，生产积极性受到打压。另外进入下半周，民用市场采购起量，市场购销氛围有所好转，支撑淀粉价格。春节临近价格调整意义不大，短期玉米淀粉价格或维持稳定。

2021-2022年主产区玉米淀粉价格走势（元/吨）



数据来源：钢联数据

图1 2018-2022年主产区玉米淀粉价格走势

第三章 玉米淀粉供应分析

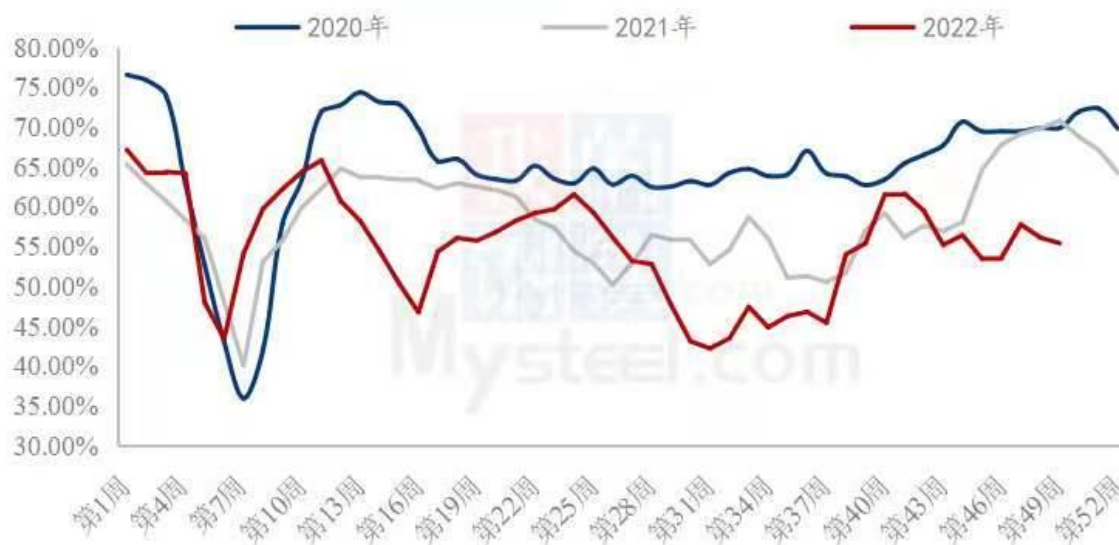
3.1 玉米淀粉企业开机变化

据Mysteel农产品调查数据显示，本周玉米淀粉开工率下降，生产利润缩水叠加

近期人工紧缺，部分企业减产，玉米淀粉企业开工率下调。

本周（12月22日-12月28日）全国玉米加工总量为55.5万吨，较上周玉米用量下降0.6万吨；周度全国玉米淀粉产量为28.3万吨，较上周产量下降0.37万吨。开机率为55.39%，较上周下调0.72%。

全国69家玉米淀粉企业开机率走势图



数据来源：钢联数据

图 2 全国 69 家玉米淀粉企业开机率走势图

2021-2022年全国玉米淀粉企业周度产量（吨）

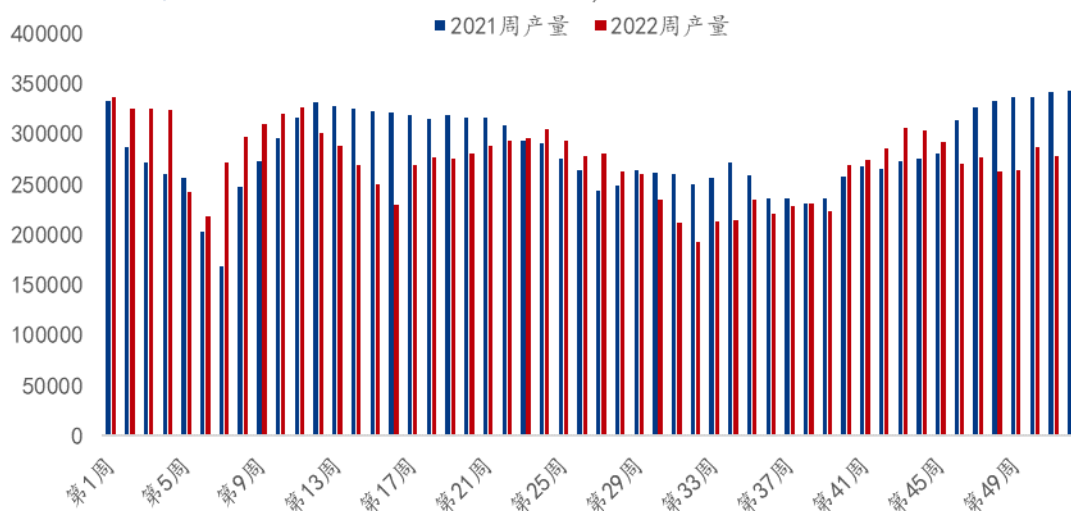


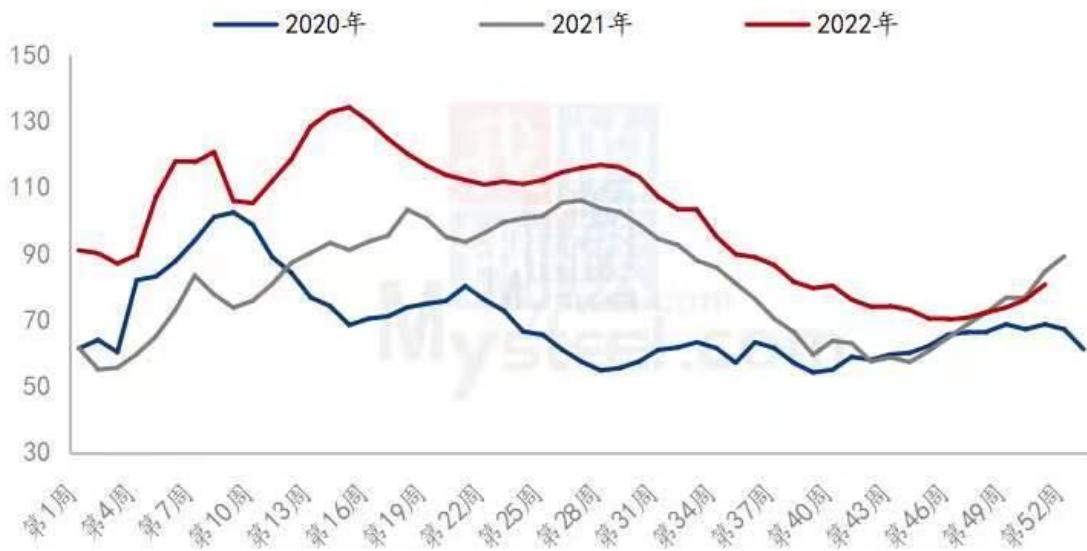
图 3 2021-2022 年全国玉米淀粉企业周度产量对比

3.2 玉米淀粉企业库存变化

据 Mysteel 农产品调查数据显示，本周玉米淀粉库存上升明显，市场购销氛围偏淡，购销活动基本停滞，玉米淀粉走货速度偏慢，本周库存增长速度较快。

截至 12 月 28 日玉米淀粉企业淀粉库存总量 80.6 万吨，较上周升高 4.6 万吨，增幅 5.98%，月增幅 14.16%；年同比降幅 9.49%。

全国 69 家玉米淀粉企业库存统计（万吨）



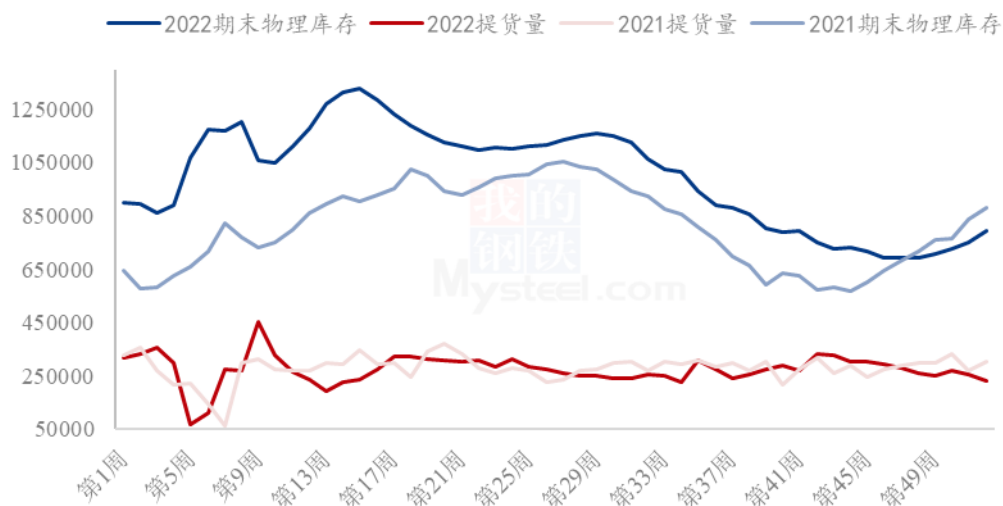
数据来源：钢联数据

图 4 全国 69 家 玉米淀粉企业库存统计

第四章 玉米淀粉下游需求分析

4.1 玉米淀粉周度提货量变化

2021-2022年玉米淀粉周度提货量（吨）



数据来源：钢联数据

图 5 2021-2022 年玉米淀粉周度提货量

4.2 淀粉糖开机变化

近期终端需求一般，加之各地新冠病毒影响，部分开工受限，导致淀粉糖整体开工仍维持在较低位置，短期难有明显增加。截至本周四，本周结晶葡萄糖开工率 44.77%，环比上周下滑 0.16 个百分点，近期市场各厂开工暂稳运行，供应固定客户。麦芽糖浆开工率为 47.1%，环比上周下滑 2.1 个百分点，整体来看，近期受新冠病毒影响，部分企业限产，导致开工下滑。本周 F55 果葡糖浆开机率在 44.57%，开工较上周增加 0.5 个百分点，整体来看，市场仍未有开工好转，市场旺季不旺。麦芽糊精开工率为 44.49%，环比上周下滑 0.53 个百分点，近期整体开工稳定，供应固定客户为主。

2021-2022年淀粉糖各产品开工率变化 (%)



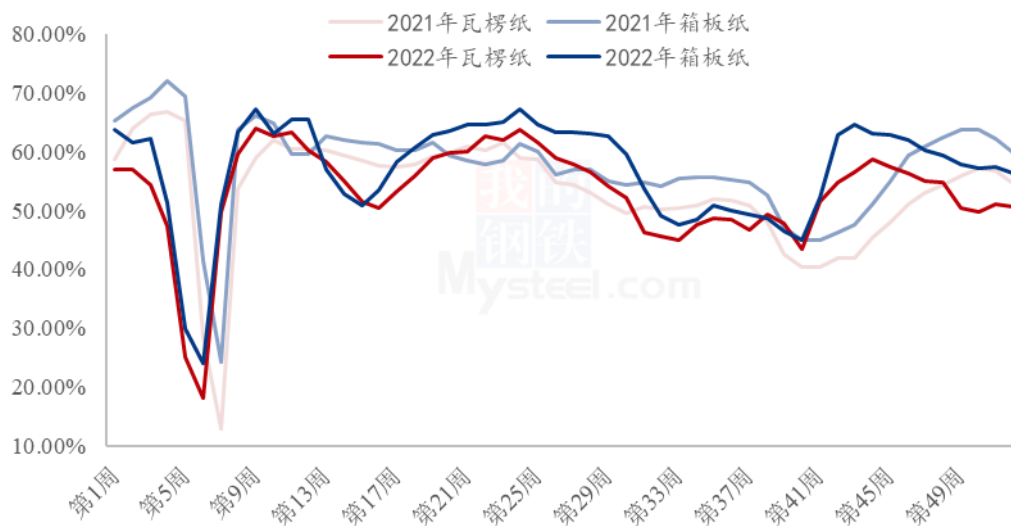
数据来源：钢联数据

图 6 2021-2022 年淀粉糖各产品开工率变化

4.3 箱板纸、瓦楞纸开机变化

本周国内瓦楞纸开工 50.68%，环比上周降低 0.47%；箱板纸开工 56.28%，环比上周降低 1.15%。

2021-2022年瓦楞纸与箱板纸周度开机走势 (%)



数据来源：钢联数据

图 7 2021-2022 年瓦楞纸与箱板纸周度开机走势

第五章 玉米淀粉周度供需平衡表

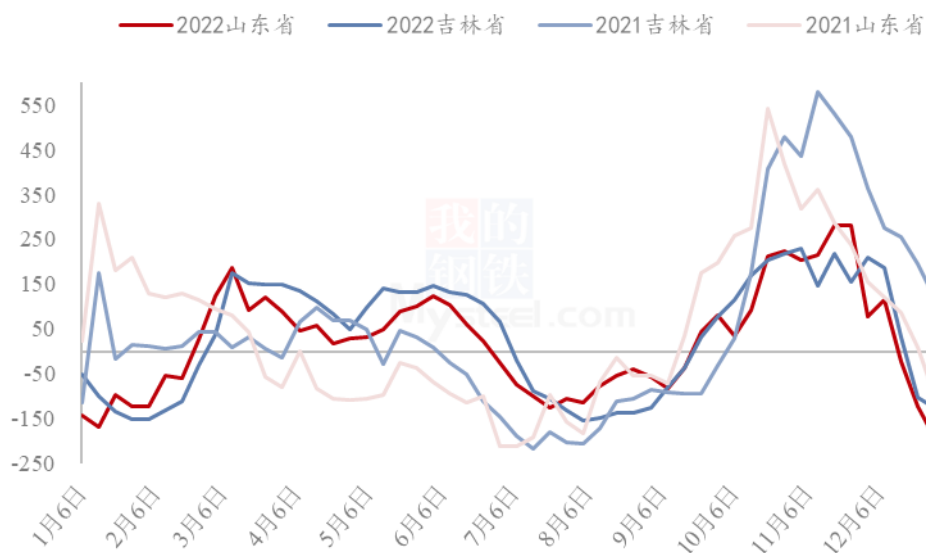
表 2 2022 年国内商品玉米淀粉周度平衡表（单位：吨）

2022年国内商品玉米淀粉周度平衡表					
周	期初库存	产量	总供给	表观消费量	期末库存
第52周	761000	283000	1044000	238000	806000
第51周	737000	286700	1023700	262700	761000
第50周	722000	295000	1017000	280000	737000
第49周	706000	273700	979700	257700	722000

第六章 玉米淀粉企业代表区域利润

本周吉林玉米淀粉对冲副产品利润为-125 元/吨，较上周降低 21 元/吨；山东玉米淀粉对冲副产品利润为-191 元/吨，较上周降低 68 元/吨。受到副产品价格持续下跌的影响，玉米淀粉企业利润缩水且亏损严重。

2021-2022年玉米淀粉区域利润（元/吨）



数据来源：钢联数据

图 8 2021-2022 年玉米淀粉区域利润

第七章 玉米淀粉盘面解读

1月盘面接货利润（元/吨）

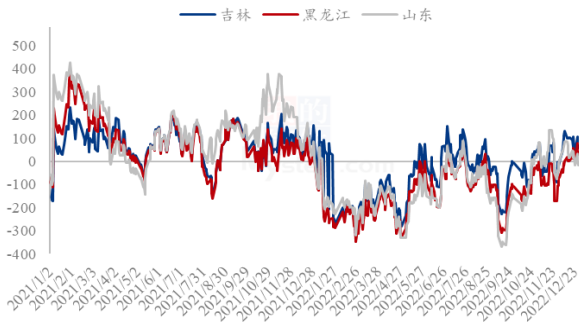


图 9 盘面接货利润（1月）

1月厂库交割利润（元/吨）

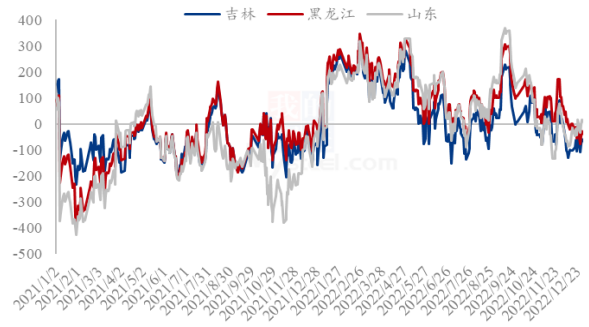


图 10 厂库交割利润（1月）

1月合约价差（淀粉-玉米）

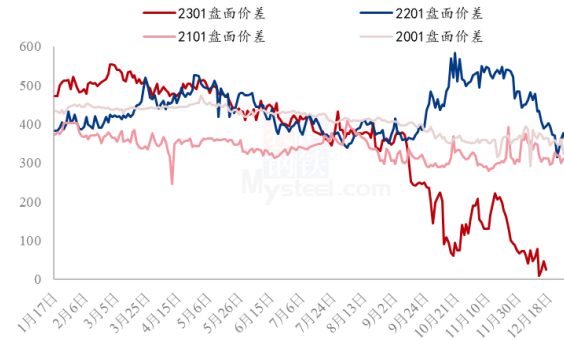


图 11 合约价差（1月淀粉-玉米）

5月合约价差（淀粉-玉米）



图 12 合约价差（5月淀粉-玉米）

淀粉1/5价差

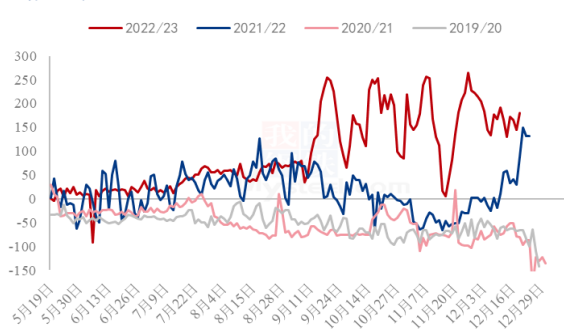


图 13 淀粉 1/5 价差

1月玉米基差 1月淀粉基差（吉林） 1月淀粉基差（黑龙江） 1月淀粉基差（山东）

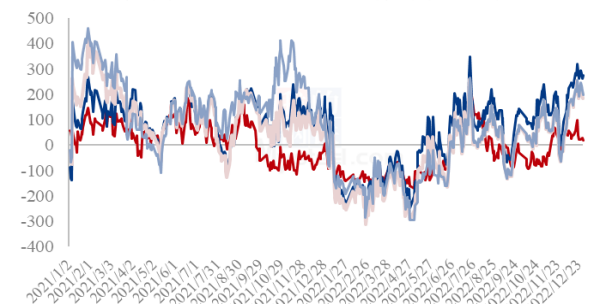


图 14 黑龙江、吉林、山东淀粉基差

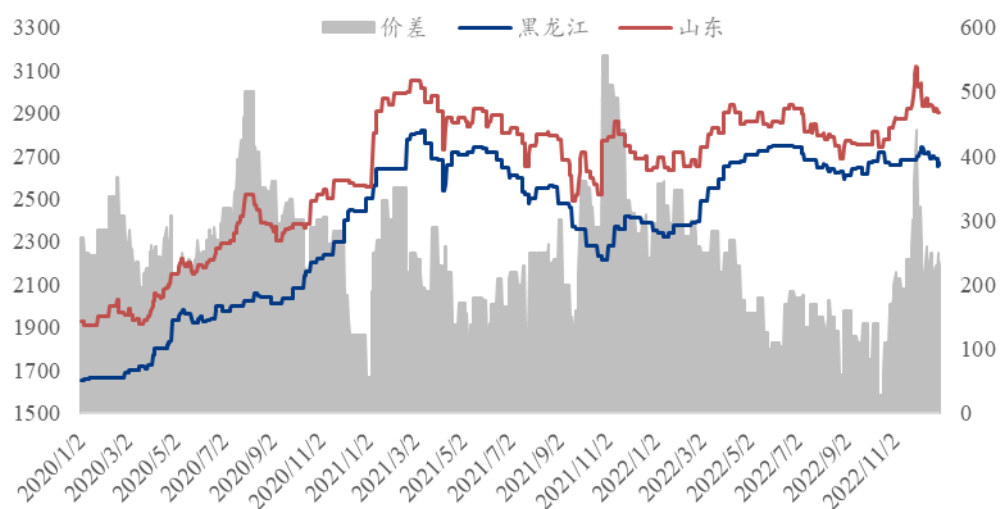
数据来源：钢联数据

第八章 关联产品分析

7.1 玉米市场行情分析

本周全国玉米价格呈现弱勢企稳态势。产区基层农户挺价惜收情绪抬头，玉米上量有所下降，市场供应压力有所减弱。本轮玉米价格下跌的主要原因是，下游饲料养殖需求有所下降，用粮企业采购逐渐谨慎，贸易商手中订单减少，同时当前价位收购主体建库意愿不强，整体形成了一波跌势。目前下游大部分节前备货基本完成，且看空心态居多，南北各港口现货成交清淡。整体而言，市场收购整体较为谨慎，对节后需求看空，建库意向一般，但上量明显减少，供应压力减弱，预计短期内玉米价格下跌空间有限。

2020-2022年黑龙江与山东深加工玉米收购价格对比（元/吨）



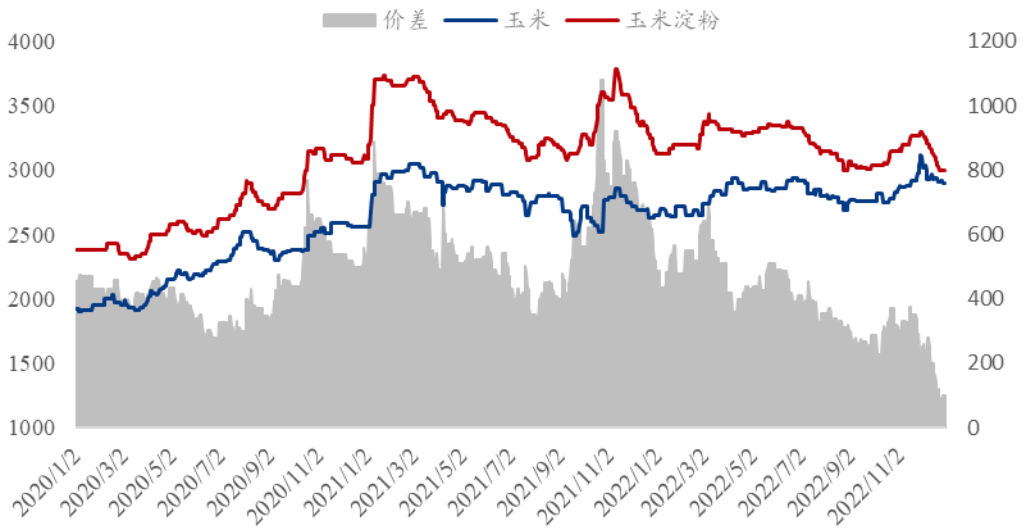
数据来源：钢联数据

图 15 2020-2022 年黑龙江与山东深加工玉米收购价格对比

7.2 玉米与玉米淀粉价差对比

截至本周四，山东玉米与玉米淀粉价差为 100 元/吨，环比上周四走扩 10 元/吨，山东玉米价格小幅下跌运行，淀粉价格维持稳定，两者价差小幅走扩。

2020-2022年山东玉米-玉米淀粉价差走势对比（元/吨）



数据来源：钢联数据

图 16 2020-2022 年山东玉米-玉米淀粉价差走势对比

7.3 木薯淀粉与玉米淀粉价差对比

2022 年第 52 周，本周木薯淀粉与玉米淀粉价差走扩运行，平均价差 698 元/吨，环比上周走扩 62 元/吨。本周各港口木薯淀粉缓慢到货中，贸易商出货压力略有缓解，报价以弱稳为主，部分品牌根据库存情况调整出货价格，预计短期内木薯淀粉价格稳中偏弱运行。受到玉米淀粉企业严重亏损的影响，山东玉米淀粉市场价格止跌企稳运行，下游维持刚需签单拿货，短期玉米淀粉市场价格暂稳运行，局部小幅波动。

2020-2022年玉米淀粉-木薯淀粉价差对比（元/吨）

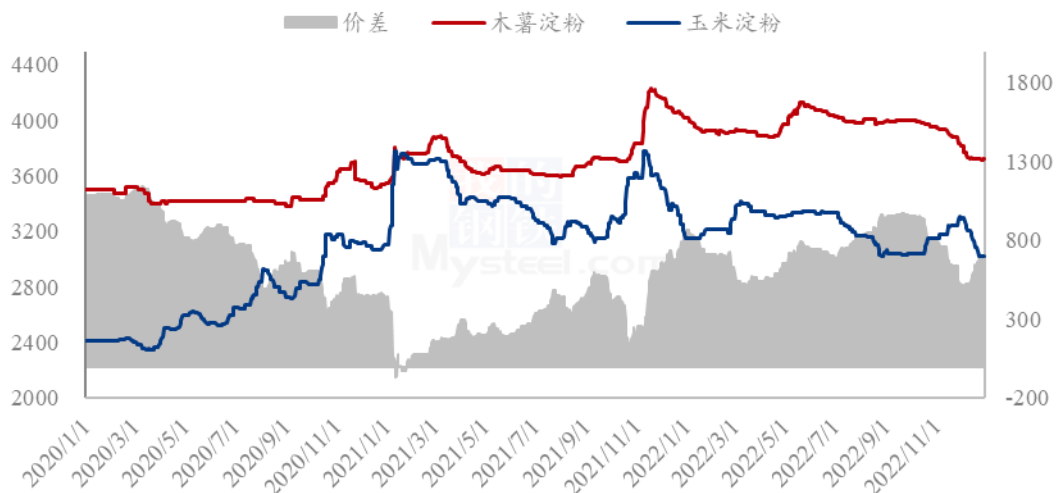
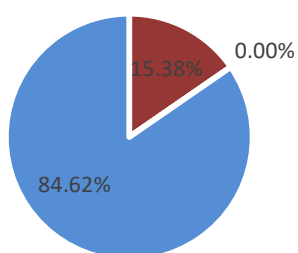


图 17 2020-2022 年玉米淀粉-木薯淀粉价差对比

备注：玉米淀粉价格为山东市场主流成交价格均值；木薯淀粉价格为山东市场出库自提价格均值。

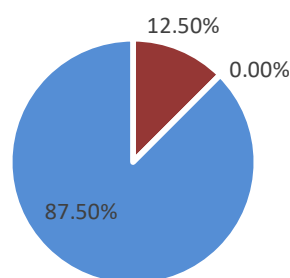
第九章 心态解读

玉米淀粉生产企业心态调研



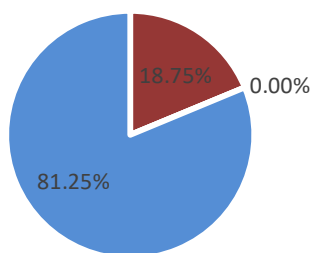
■ 看涨 ■ 看跌 ■ 震荡

玉米淀粉贸易商心态调研



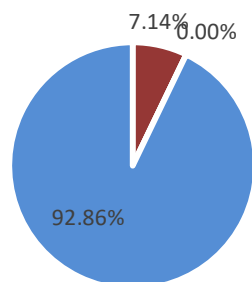
■ 看涨 ■ 看跌 ■ 震荡

玉米淀粉资金心态调研



■ 看涨 ■ 看跌 ■ 震荡

玉米淀粉下游企业心态调研

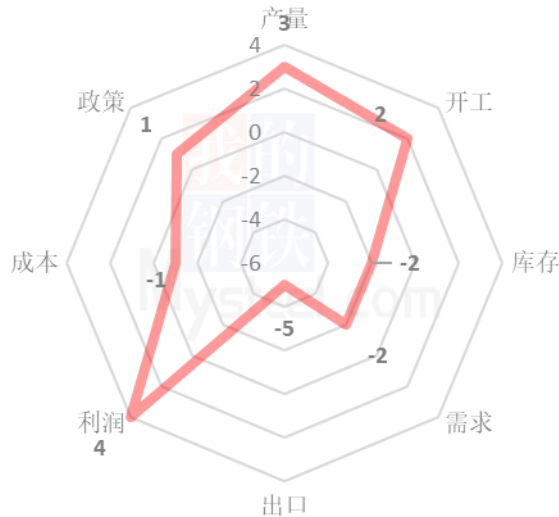


■ 看涨 ■ 看跌 ■ 震荡

(样本数量：生产企业 26；贸易商 14；资金 16；下游 14；)

第十章 玉米淀粉后市影响因素分析

玉米淀粉后市价格影响因素分析



影响因素分析：

开工：个别企业限产减量

产量：产量环比下降

库存：走货一般，库存累积

需求：需求无增量，下游行业刚需拿货

成本：淀粉企业压价收购

出口：淀粉出口量几无

总结：受到副产品的价格快速下跌，玉米淀粉价值逐渐回归，短期玉米淀粉价格难有大的波动。

影响因素及影响力值说明

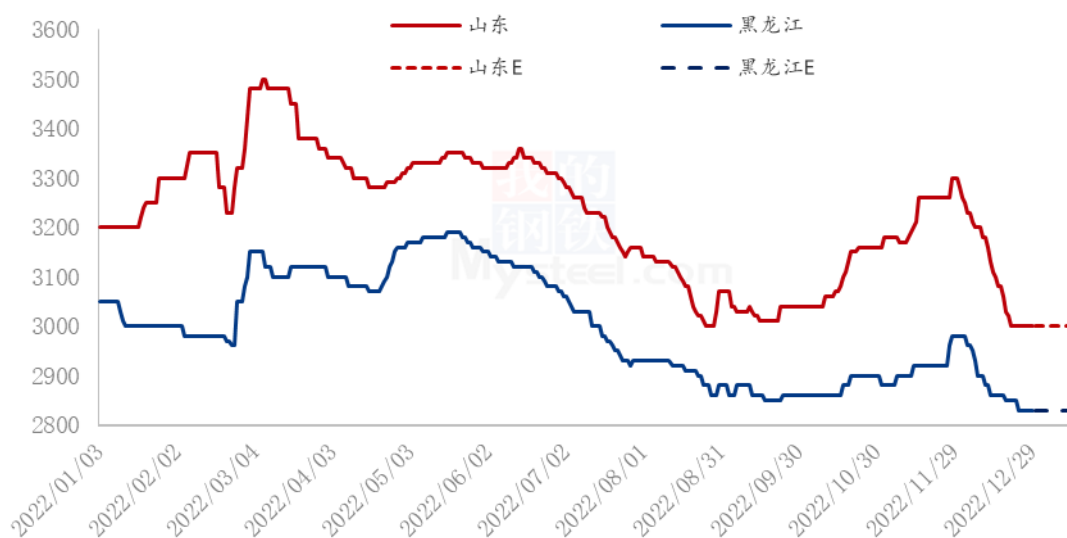
5	重大利好	-5	重大利空
4	明显利好	-4	明显利空
3	一般利好	-3	一般利空
2	小幅利好	-2	小幅利空
1	弱势利好	-1	弱势利空

注：以对价格的影响力确定利好利空因素，该因素的影响力指标是通过与市场人士充分沟通后结合市场客观情况进行的综合数值判定。

第十一章 后期预判

春节前玉米淀粉下游购销逐渐减弱，另外副产品的价格持续快速下跌，使得玉米淀粉价值体现，预计整个春节前玉米淀粉价格维持稳定运行为主。

2022年主要产区玉米淀粉价格走势预测图（元/吨）



数据来源：钢联数据

图 18 2022 年主要产区玉米淀粉价格走势预测

资讯编辑：张华芹 0533-7026651 吴美霞 021-66896650

资讯监督：王涛 0533-7026866

资讯投诉：陈杰 021-26093100